

GUÍA DE DIBUJO DE LA BANDA DE RODAMIENTO

Dibujo de banda de rodamiento escalonado

Como opción estándar de dibujo de banda de rodamiento proporcionada para muchas cargadoras directas de fábrica de fabricantes como John Deere, Bobcat, Case, Takeuchi, Volvo, New Holland, Mustang, Gehl y otros, el dibujo de banda de rodamiento escalonado es quizás el tipo de dibujo de banda de rodamiento más popular y comúnmente utilizado en todo el mundo. Este diseño de banda de rodamiento es el más versátil y se adapta especialmente bien a superficies duras y abrasivas como carreteras pavimentadas y grava. En general, las bandas de rodamiento con este dibujo son las más duraderas y de mayor duración si tus condiciones de trabajo requieren giros frecuentes en superficies calientes pavimentadas, y también son adecuadas para su uso en arena, arcilla, tierra, barro, grava y asfalto.

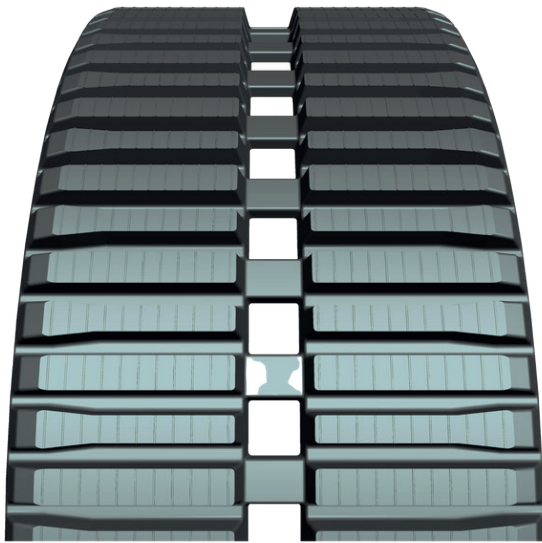
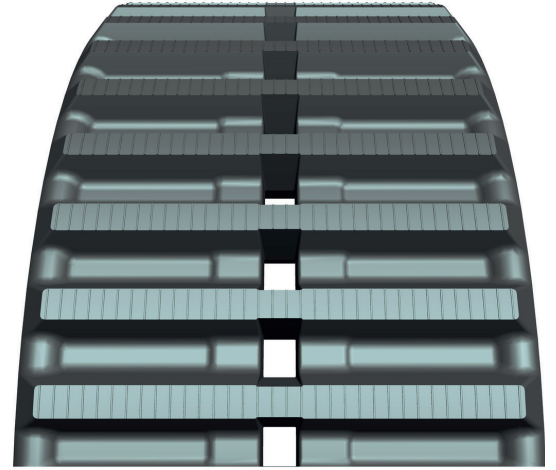


Dibujo de banda de rodamiento de impacto bajo

Este dibujo de banda de rodamiento está disponible para muchas cargadoras de orugas y aumentaremos su disponibilidad con el tiempo. Este dibujo de banda de rodamiento se conoce comúnmente como el dibujo de banda de rodamiento amigable para césped. Este dibujo de banda de rodamiento ofrece una vibración mínima para el operador, una flotación máxima y una perturbación mínima en el terreno. Definitivamente, esta es la opción adecuada para un campo de golf o áreas de paisaje terminadas.

Dibujo de banda de rodamiento de barras rectas

Diseñado para maximizar la tracción, el dibujo de banda de rodamiento de barras rectas está específicamente hecho para aquellos que necesitan operar con frecuencia en terrenos húmedos, embarrados o nevados. El diseño de este dibujo de banda de rodamiento reduce significativamente el riesgo de atascarse en el barro en comparación con los dibujos de banda de rodamiento escalonado o en forma de C. Sin embargo, esta mayor tracción tiene algunas desventajas, y las bandas de rodamiento de barras rectas proporcionan un viaje más áspero que los dibujos de banda de rodamiento escalonado o en forma de C.



Dibujo de banda de rodamiento de barras múltiples

Mientras que otros dibujos de banda de rodamiento como el escalonado y el en forma de C funcionan bien en una variedad de superficies, el dibujo de banda de rodamiento de barras múltiples es el más apropiado cuando el operador necesita moverse de un terreno suelto a superficies duras. Este diseño de banda de rodamiento puede cambiar rápidamente entre un viaje suave, deseable en superficies pavimentadas, y la mayor tracción necesaria en terrenos sueltos. En comparación con el diseño de banda de rodamiento de barras rectas, las bandas de rodamiento de barras múltiples ofrecen un viaje más suave en diferentes tipos de terreno. Además, el diseño de banda de rodamiento de barras múltiples es extremadamente popular para su uso en nieve.

Cadenas Yanmar Offset

Yanmar ha diseñado sus máquinas para que sean lo más estrechas posible sin comprometer la estabilidad. El estilo de cadenas desplazadas hacia el centro es una gran parte de este logro. Nuestras cadenas Yanmar ofrecen un dibujo de banda de rodamiento escalonado, que es un dibujo de banda de rodamiento general para la mayoría de los casos de uso.



Dibujo de banda de rodamiento en forma de C

Este dibujo de banda de rodamiento es muy similar en apariencia al dibujo de banda de rodamiento escalonado; sin embargo, el dibujo de banda de rodamiento en forma de C tiene muescas cortadas en cada bloque, creando una forma de "C" lateral. Para aquellos que necesitan operar sus CTL o

MTL tanto en carretera como fuera de ella, el dibujo de banda de rodamiento en forma de C es el más versátil en una variedad de terrenos. Este diseño de banda de rodamiento es extremadamente duradero, y su alto número de bordes cortantes permite una mayor tracción, un manejo superior y un rendimiento mejorado. Diseñado para proporcionar un viaje suave en diferentes superficies, el dibujo de banda de rodamiento en forma de C funciona bien en arcilla, barro, asfalto, concreto, grava y arena.

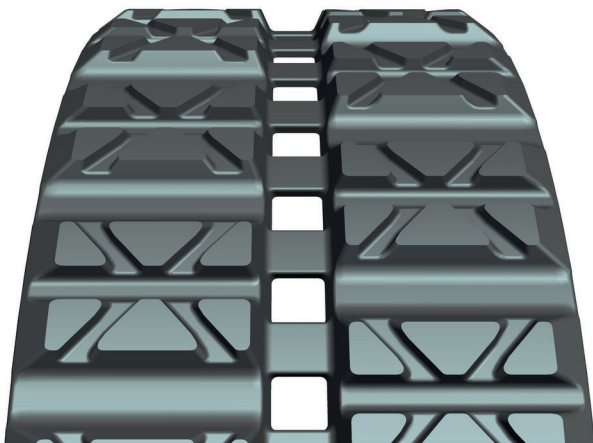


Dibujo de banda de rodamiento en forma de zigzag

Principalmente para aplicaciones en nieve. Este es el dibujo de banda de rodamiento en forma de zigzag tipo John Deere y JCB, ahora disponible para la mayoría de las cargadoras compactas de orugas. Esta opción de dibujo de banda de rodamiento OEM se está volviendo popular, ya que es muy solicitada en condiciones de nieve. El patrón en forma de zigzag ofrece una tracción mejorada y prácticamente elimina el deslizamiento hacia adelante y hacia atrás, al tiempo que minimiza la vibración de la máquina. Se ha convertido en la elección natural para nieve, barro y arcilla.

Tracción en forma de "T"

Dibujo de banda de rodamiento en forma de T de servicio pesado. Disponible principalmente en nuestras cadenas de excavadora de 300x52.5 y 400x72.5, tanto en ajustes anchos como estrechos.



Cadenas con patrón en forma de X

Las cadenas de goma con patrón en forma de X ofrecen un rendimiento superior durante la remoción de nieve.

Nuestro patrón de dibujo de banda de rodamiento específico para aplicaciones mejorado proporciona una tracción mejorada para una mejor eficiencia de operación, una distancia de frenado más corta en superficies cubiertas de nieve y una capacidad de giro suave con menos deslizamiento. También ofrece un rendimiento de conducción más suave para mayor comodidad del operador.

Cadenas de estilo ASV

Fabricadas para adaptarse a una variedad de máquinas de orugas sin núcleo de metal. Cadenas ligeras con agarre máximo y un viaje suave.

